



Bachelor of Arts
Anglistik und
Amerikanistik

Studienverlauf

In dieser Präsentation finden Sie die wichtigsten Informationen zum Aufbau des Bachelorstudiengang Anglistik und Amerikanistik für Kern- und Ergänzungsfächler*innen.

Das Kernfach wird auf den Seiten 7-27 vorgestellt.

- • Das Ergänzungsfach wird auf den Seiten 28-39 vorgestellt.

- • Das erste Studienjahr wird detailliert in einer separaten Präsentation erklärt.

Kleines 1x1 des Studiums

AP = Abschlussprüfung

BN = Beteiligungsnachweis

CP = Credit Points

SWS = Semesterwochenstunden



= Klausur



= Hausarbeit/
Portfolio



= Mündlich

*

BNs erhalten Sie für jeden
abgeschlossenen Kurs. Zum
Beispiel halten Sie hierfür ein
Referat oder schreiben einen Test.

BNs sind
unbenotet.

2 SWS
= 2x45 Minuten/Woche
= 90 Minuten/Woche
= 1 Sitzung/Woche

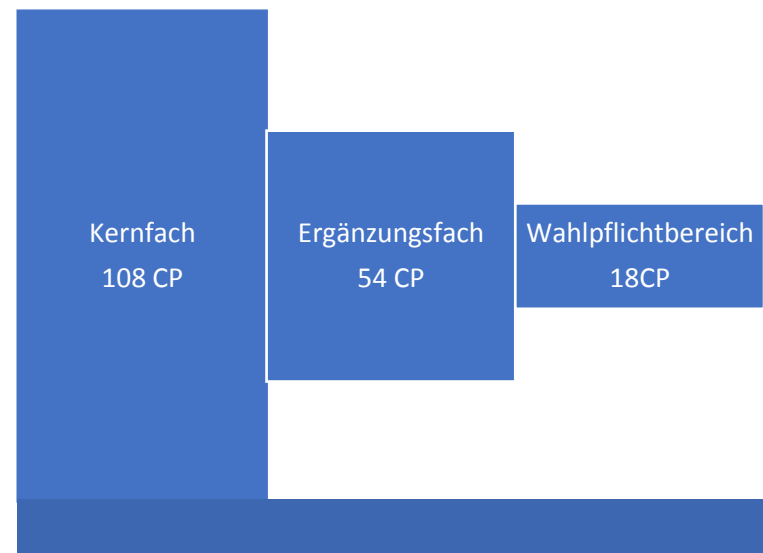
*Auf den folgenden Seiten finden Sie diese Zeichen häufig
in der unteren rechten Ecke, damit Sie wissen, welche
dieser Prüfungsformen Sie in der Regel erwartet. 3

Aufbau des Studiums

Das Fach Anglistik und Amerikanistik kann als Kern- oder Ergänzungsfach studiert werden und wird mit einem weiteren Kern- beziehungsweise Ergänzungsfach kombiniert.

Diese beiden Fächer werden um einen Fächerübergreifenden Wahlpflichtbereich ergänzt.

Bachelor of Arts



Übersicht der Anglistik/Amerikanistik

Kernfächler*innen studieren 13
Module und absolvieren im Laufe
ihres Studiums 11

Abschlussprüfungen (APs).

Ergänzungsfächler*innen studieren
6 Module und absolvieren im Laufe
ihres Studiums 6 APs.

Darüberhinaus müssen alle
Studierenden im Laufe des
Studiums 18 CP im
Fächerübergreifenden
Wahlpflichtbereich sammeln.

Dreijähriges Studium der Anglistik/Amerikanistik

(sechs Semester)

als Kernfach:

- 108 CP
- 13 Module
- 11 APs
- Bachelorarbeit im Kernfach

als Ergänzungsfach:

- 54 CP
- 6 Module
- 6 APs

Oxford Online Placement Test (OOPT)

Zu Beginn Ihres Studiums müssen Sie den OOPT belegen. Der OOPT stuft Ihr Sprachniveau ein. Dieser ist Voraussetzung für das Sprachpraxismodul im ersten Studienjahr.

Die Informationen zur Vorbereitung finden Sie hier:
<https://www.anglistik.hhu.de/studium/ba/einstufung.html>

Termine entnehmen Sie der Homepage der Anglistik.




Anmeldung über das His-LSF
oder über das
Studierendenbüro der Anglistik und
Amerikanistik
in **23.21.02.77**, Tel.:
0211/81-12966

Für Kern- und
Ergänzungsfächler*innen.



Kernfach Überblick

Hier sehen Sie in einem exemplarischen Studienverlauf, welche Module Sie in den nächsten drei Jahren erwarten werden.


 Auf den nächsten Seiten werden Sie die Studienjahre 1 bis 3 nach und nach kennenlernen. Jeder Studienabschnitt wird dabei mit einer Überblicksfolie eingeleitet, auf die dann die einzelnen Module des jeweiligen Studienabschnitts folgen.

Semester	Module			
1	Basic Module I: Medieval Studies (6 CP)	Basic Module II: English Language and Linguistics (6 CP)	Basic Module III: English and American Literary Studies (6 CP)	Language Skills Foundation (9 CP)
2			Methodenmodul	
3	Intermediate Module	Intermediate Module	Academic Writing and Research Skills (8 CP)	Language Skills Oral Skills (6 CP)
4	Literatur- wissenschaft (8 CP)	Sprachwissenschaft (8 CP)	Advanced Module I (10 CP)	Language Skills Writing Skills (9 CP)
5		Advanced Module II (10 CP)	Advanced Module III (5 CP)	Praxismodul (5 CP)
6				Bachelorarbeit (12 CP)
Gesamt 108 CP				

Kernfach – 1. Studienjahr Überblick

Im ersten Studienjahr erhalten Sie einen Überblick in die grundlegenden Zweige des Anglistik/Amerikanistik Studiums.

Dazu gehören die mittelalterliche Literatur- und Sprachwissenschaft, die englische Sprachwissenschaft sowie die englische, amerikanische und anglophone Literaturwissenschaft.

Außerdem besuchen Sie sprachpraktische Kurse.



Basismodul 1:
Medieval
Studies

2 Kurse

1 AP



Basismodul 2:
Linguistics

2 Kurse

1 AP



Basismodul 3:
Literature

2 Kurse

1 AP



Sprachpraxis
F
Foundations:
Grammar and
Writing

2 Kurse

1 AP

Kernfach – 1. Studienjahr

Das Basismodul 1 besteht aus zwei Kursen:

- Introduction to English Medieval Studies: Elementary Part 1 im Wintersemester
- Introduction to English Medieval Studies: Elementary Part 2 im Sommersemester

Diese Kurse müssen nacheinander besucht werden. Wenn Sie in beiden Kursen einen BN erhalten haben, können Sie die Prüfung am Ende des Sommersemesters ablegen.



Basismodul 1: Medieval Studies

2 Kurse à 2 SWS

Dauer: 2 Semester

1 AP

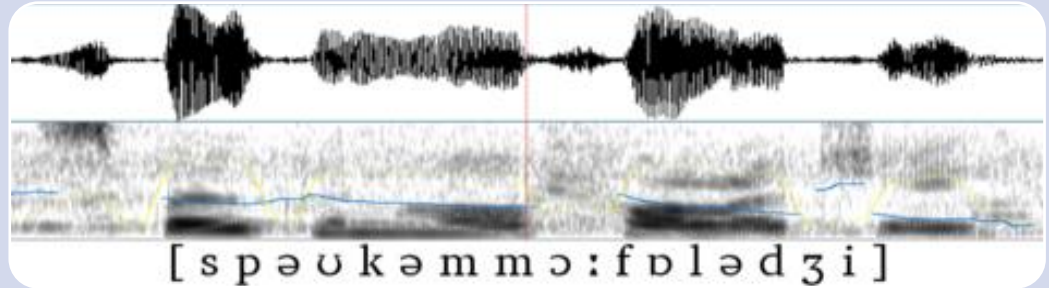


Kernfach – 1. Studienjahr

Das Basismodul 2 besteht aus zwei Kursen:

- Introduction to Language and Linguistics: Part 1 – Structure im Wintersemester
- Introduction to Language and Linguistics: Part 2 – Use im Sommersemester

Diese Kurse müssen nacheinander besucht werden. Wenn Sie in beiden Kursen einen BN erhalten haben, können Sie die Prüfung am Ende des Sommersemesters ablegen.



Basismodul 2: Linguistics

2 Kurse à 2 SWS

Dauer: 2 Semester

1 AP



Kernfach – 1. Studienjahr

Das Basismodul 3 besteht aus dem Kurs Introduction to English and American Literary Studies im Wintersemester oder Sommersemester.

Wenn Sie in dem Kurs einen BN erhalten haben, können Sie die Prüfung ablegen.



Basismodul 3: Literature

1 Kurs à 4 SWS

Dauer: 1 Semester

1 AP



Kernfach – 1. Studienjahr

Das Sprachpraxismodul besteht aus zwei Kursen:

- Grammar
- Writing

Sie können gerne beide Kurse in einem Semester belegen oder aber nacheinander belegen. Die Reihenfolge ist nicht ausschlaggebend.

Wenn Sie in beiden Kursen einen BN erhalten haben, können Sie die Prüfung ablegen.



Sprachpraxis F Foundations: Grammar and Writing

2 Kurse à 2 SWS

Dauer: 1 oder 2 Semester

1 AP



Hier finden Sie zwei Stundenpläne für das erste Jahr als Beispiele.

Möglichkeit 1 - Simone

Wintersemester	Sommersemester
Medieval Part 1	
Linguistics Part 1	
Literature	
	Medieval Part 2
	Linguistics Part 2
	Grammar
	Writing

Simone belegt im ersten Semester die Prüfung des Basismoduls 3 und im zweiten Semester die Prüfungen der Basismodule 1 & 2 sowie der Sprachpraxis.

Möglichkeit 2 - Marvin

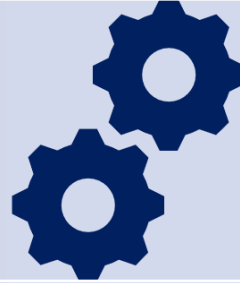
Wintersemester	Sommersemester
Medieval Part 1	
Linguistics Part 1	
Grammar	
Writing	
	Medieval Part 2
	Linguistics Part 2
	Literature

Marvin belegt im ersten Semester die Prüfung der Sprachpraxis und im zweiten Semester die Prüfungen der Basismodule 1,2 & 3.

Kernfach – 2. Studienjahr Übersicht

Im zweiten Studienjahr vertiefen Sie Ihre erworbenen Kompetenzen.

Sie werden im wissenschaftlichem Schreiben trainiert und belegen in diesem Studienabschnitt insgesamt vier Vertiefungsseminare.



Methodenmodul

4 Kurse

1 AP



Intermediate
Module Linguistics

2 Kurse

1 AP



Intermediate
Module Literature

2 Kurse

1 AP

Kernfach – 2. Studienjahr

Das Methodenmodul besteht aus vier Kursen:

- Rechercheseminar
- Seminar zum wissenschaftlichen Schreiben
- Literaturwissenschaftliches Seminar
- Sprachwissenschaftliches Seminar

Um am literaturwissenschaftlichen Seminar teilzunehmen, müssen Sie das Basismodul Literaturwissenschaften bestanden haben. Für das sprachwissenschaftliche Seminar müssen Sie mindestens den Kurs Introduction to English Language and Linguistics: Part 1 – Structure bestanden haben.



Methodenmodul

2 Kurse à 2 SWS und 2 Kurse à 1 SWS

Dauer: 1 oder 2 Semester

1 AP



Kernfach – 2. Studienjahr

Im Methodenmodul legen Sie die Prüfung in Form eines Portfolios ab. Dieses besteht aus drei Teilen:

- Kurze Literaturhausarbeit
- Kurze Linguistikhausarbeit
- Zusatzaufgabe

Diese Prüfung ist unbenotet, muss aber bestanden werden.



Methodenmodul

2 Kurse à 2 SWS und 2 Kurse à 1 SWS

Dauer: 1 oder 2 Semester

1 AP



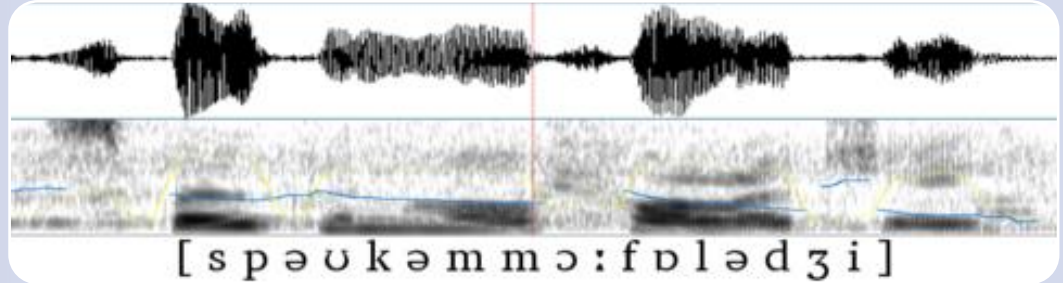
Kernfach – 2. Studienjahr

Das Intermediate Module Linguistics besteht aus zwei Kursen:

- Pflichtvorlesung
- Seminar Ihrer Wahl zu *Structure* oder *Development of English*

Wenn Sie in beiden Kursen einen BN erhalten haben, können Sie die Prüfung ablegen.

Um am Intermediate Module Linguistics teilzunehmen, müssen Sie das Basismodul Sprachwissenschaften bestanden haben.



Intermediate Module Linguistics

2 Kurse à 2 SWS

Dauer: 1 oder 2 Semester

1 AP



Kernfach – 2. Studienjahr

Das Intermediate Module Literature besteht aus zwei Vertiefungsseminaren Ihrer Wahl.

Sie legen die Prüfung in einem der beiden Seminare ab.

Um am Intermediate Module Literature teilzunehmen, müssen Sie das Basismodul Literaturwissenschaften bestanden haben.



Intermediate Module Literature

2 Kurse à 2 SWS

Dauer: 1 oder 2 Semester

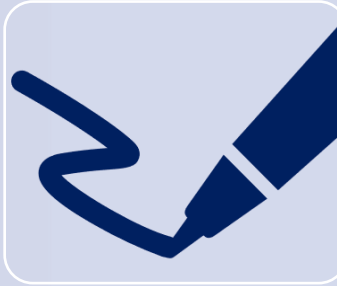
1 AP



Kernfach – 2. & 3. Jahr Überblick

Die fortgeschrittenen Sprachpraxismodule sowie das Praxismodul können Sie sowohl im zweiten wie im dritten Studienjahr belegen.

Oft strecken Studierende diese über das zweite und dritte Studienjahr.



Sprachpraxis:
Writing Skills

2 Kurse

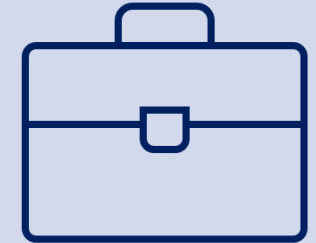
1 AP



Sprachpraxis:
Oral Skills

2 Kurse

1 AP



Praxismodul

Keine AP

Kernfach – 2. & 3. Jahr

Das Modul Sprachpraxis: Writing Skills besteht aus zwei Kursen:

- Essay Writing: Structure
- Essay Writing: Language

Wenn Sie in beiden Kursen einen BN erhalten haben, können Sie die Prüfung ablegen.

Um an Sprachpraxis: Writing Skills teilzunehmen, müssen Sie das Modul Sprachpraxis F Foundations bestanden haben.



Sprachpraxis: Writing Skills

2 Kurse à 2 SWS

Dauer: 1 oder 2 Semester

1 AP



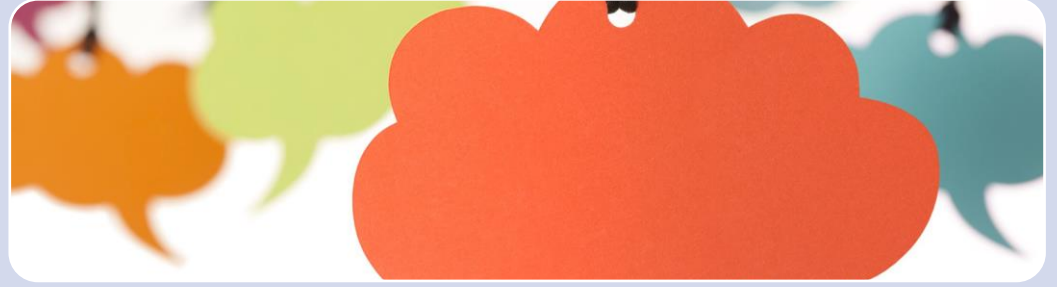
Kernfach – 2. & 3. Jahr

Das Modul Sprachpraxis: Oral Skills besteht aus zwei Kursen:

- Oral Skills (Podcast)
- Oral Skills (Presentation)

Wenn Sie in beiden Kursen einen BN erhalten haben, können Sie die Prüfung ablegen.

Um an Sprachpraxis: Writing Skills teilzunehmen, müssen Sie das Modul Sprachpraxis F Foundations bestanden haben.



Sprachpraxis: Oral Skills

2 Kurse à 2 SWS

Dauer: 1 oder 2 Semester

1 AP



Kernfach – 2. & 3. Jahr

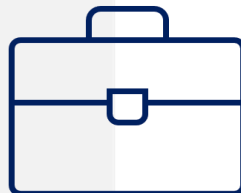
Dieses Modul können Sie durch verschiedene Leistungen füllen. Darunter können Praktika (mit Praktikumsbericht), berufsrelevante- und -vorbereitende Seminare sowie Exkursionen fallen. Im Vorlesungsverzeichnis finden Sie eine Reihe spezifischer Angebote.



Praxismodul

Dauer: 1 oder 2 Semester

Keine AP



Kernfach – 3. Studienjahr Überblick

Im dritten Studienjahr vertiefen Sie Ihre erworbenen Kompetenzen weiter und bauen auf den bisherigen Erfahrungen auf.

Sie belegen hier insgesamt sechs Aufbauseminare und können einen fachlichen Schwerpunkt in der Sprach- oder Literaturwissenschaft wählen.



Advanced
Module 1

2 Kurse

1 AP



Advanced
Module 2

2 Kurse

1 AP



Advanced
Module 3

2 Kurse

Keine Prüfung

Kernfach – 3. Studienjahr

Das Advanced Module 1 besteht aus zwei Aufbauseminaren Ihrer Wahl.

Das Modul muss ausschließlich aus literatur- oder sprachwissenschaftlichen Seminaren bestehen. Sie legen die Prüfung in einem der beiden Seminare ab.

Um an Advanced Module 1 teilzunehmen, müssen Sie das entsprechende Intermediate Module bestanden haben.



Advanced Module 1

2 Kurse à 2 SWS

Dauer: 1 oder 2 Semester

1 AP



Kernfach – 3. Studienjahr

Das Advanced Module 2 besteht aus zwei Aufbauseminaren Ihrer Wahl.

Das Modul muss ausschließlich aus literatur- oder sprachwissenschaftlichen Seminaren bestehen. Sie legen die Prüfung in einem der beiden Seminare ab.

Um an Advanced Module 2 teilzunehmen, müssen Sie das entsprechende Intermediate Module bestanden haben.



Advanced Module 2

2 Kurse à 2 SWS

Dauer: 1 oder 2 Semester

1 AP



Kernfach – 3. Studienjahr

Das Advanced Module 3 besteht aus zwei Aufbauseminaren Ihrer Wahl.

Das Modul muss ausschließlich aus literatur- oder sprachwissenschaftlichen Seminaren bestehen. Sie legen in diesem Modul keine Prüfung ab.

Um an Advanced Module 3 teilzunehmen, müssen Sie das entsprechende Intermediate Module bestanden haben.



Advanced Module 3

2 Kurse à 2 SWS

Dauer: 1 oder 2 Semester

Keine AP



Kernfach – 3. Studienjahr

Die Bachelorarbeit schreiben Sie voraussichtlich in Zusammenhang mit einem Seminar des dritten Jahres. Hierbei werden Sie von einer Betreuungsperson begleitet.




Bachelorarbeit

Dauer: 3 Monate



Ergänzungsfach Überblick

Hier sehen Sie in einem exemplarischen Studienverlauf, welche Module Sie in den nächsten drei Jahren erwarten werden.


 Auf den nächsten Seiten werden Sie die Studienjahre 1 bis 3 nach und nach kennenlernen. Jeder Studienabschnitt wird dabei mit einer Überblicksfolie eingeleitet, auf die dann die einzelnen Module des jeweiligen Studienabschnitts folgen.

Semester	Module			
1	Basic Module I: Medieval Studies (6 CP)	Basic Module II: English Language and Linguistics (6 CP)	Basic Module III: English and American Literary Studies (6 CP)	Language Skills Foundation for Minors (11 CP)
2				
3	Intermediate Module Literaturwissen- schaft oder	Intermediate Module Literaturwissen- schaft oder		
4	Sprachwissenschaft (8 CP)	Sprachwissenschaft (8 CP)		
5		Advanced Module I (10 CP)	Advanced Module III (5 CP)	
6				
Gesamt 54 CP				

Ergänzungsfach – 1. Studienjahr Überblick

Im ersten Studienjahr erhalten Sie einen Überblick in die grundlegenden Zweige des Anglistik/Amerikanistik Studiums.

Dazu gehören die mittelalterliche Literatur- und Sprachwissenschaft, die englische Sprachwissenschaft sowie die englische, amerikanische und anglophone Literaturwissenschaft.

Außerdem besuchen Sie sprachpraktische Kurse.

Sie müssen zwei von drei Basismodulen und das Sprachpraxismodul belegen.



Basismodul
1: Medieval
Studies

2 Kurse

1 AP



Basismodul
2: Linguistics

2 Kurse

1 AP



Basismodul
3:
Literature

2 Kurse

1 AP



Sprachpraxis
L for Minors

2 Kurse

1 AP

Ergänzungsfach – 1. Studienjahr

Das Basismodul 1 besteht aus
zwei Kursen:

- Introduction to English Medieval Studies: Elementary Part 1 im Wintersemester
- Introduction to English Medieval Studies: Elementary Part 2 im Sommersemester

Diese Kurse müssen nacheinander besucht werden. Wenn Sie in beiden Kursen einen BN erhalten haben, können Sie die Prüfung am Ende des Sommersemesters ablegen.



Basismodul 1: Medieval Studies

2 Kurse à 2 SWS

Dauer: 2 Semester

1 AP

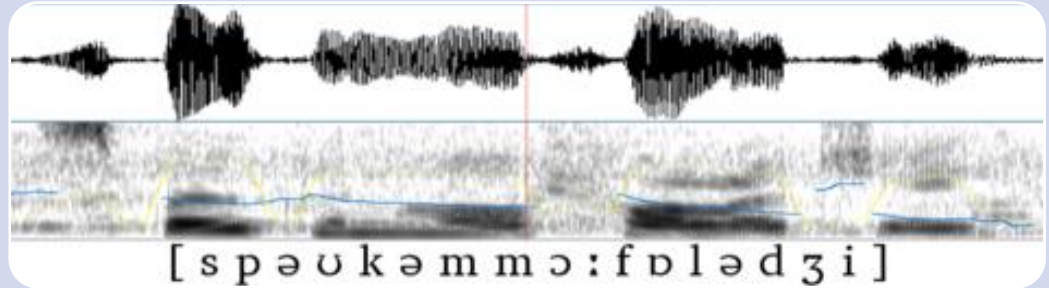


Ergänzungsfach – 1. Studienjahr

Das Basismodul 2 besteht aus
zwei Kursen:

- Introduction to Language and Linguistics: Part 1 – Structure im Wintersemester
- Introduction to Language and Linguistics: Part 2 – Use im Sommersemester

Diese Kurse müssen nacheinander besucht werden. Wenn Sie in beiden Kursen einen BN erhalten haben, können Sie die Prüfung am Ende des Sommersemesters ablegen.



Basismodul 2: Linguistics

2 Kurse à 2 SWS

Dauer: 2 Semester

1 AP



Ergänzungsfach – 1. Studienjahr

Das Basismodul 3 besteht aus dem Kurs Introduction to English and American Literary Studies im Wintersemester oder Sommersemester.

Wenn Sie in dem Kurs einen BN erhalten haben, können Sie die Prüfung ablegen.



Basismodul 3: Literature

1 Kurs à 4 SWS

Dauer: 1 Semester

1 AP



Ergänzungsfach – 1. Studienjahr

Das Sprachpraxismodul besteht aus drei Kursen:

- Grammar
- Writing
- Presentation

Sie können alle Kurse in einem Semester belegen oder aber nacheinander belegen. Die Reihenfolge ist nicht ausschlaggebend.

Wenn Sie in allen Kursen einen BN erhalten haben, können Sie die Prüfung ablegen.



Sprachpraxis L for Minors

3 Kurse à 2 SWS

Dauer: 1 oder 2 Semester

1 AP

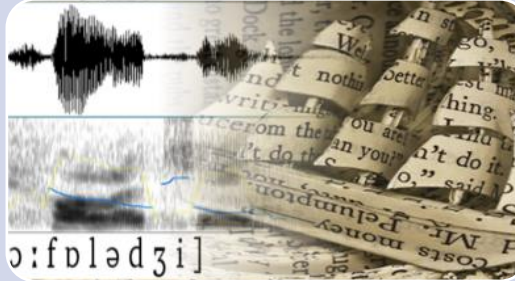


Ergänzungsfach - 2. Studienjahr Übersicht

Im zweiten Studienjahr vertiefen Sie Ihre erworbenen Kompetenzen.

Sie belegen hier zwei Module mit insgesamt vier Vertiefungsseminaren und können einen fachlichen Schwerpunkt in der Sprach- oder Literaturwissenschaft wählen.

Jedes Modul muss ausschließlich aus literatur- oder sprachwissenschaftlichen Seminaren bestehen.



Intermediate Module 1

2 Kurse

1 AP



Intermediate Module 2

2 Kurse

1 AP

Ergänzungsfach – 2. Studienjahr

Das Intermediate Module 1 besteht in der Literaturwissenschaft aus zwei Seminaren.

In der Sprachwissenschaft besteht es aus zwei Kursen:

- Pflichtvorlesung
- Seminar Ihrer Wahl

Wenn Sie in beiden Kursen einen BN erhalten haben, können Sie die Prüfung ablegen. Die Prüfungsform hängt von den gewählten Kursen ab.

Um am Intermediate Module 1 teilzunehmen, müssen Sie das entsprechende Basismodul bestanden haben.



Intermediate Module 1

2 Kurse

Dauer: 1 oder 2 Semester

1 AP



Ergänzungsfach – 2. Studienjahr

Das Intermediate Module 2 besteht in der Literaturwissenschaft aus zwei Seminaren.

In der Sprachwissenschaft besteht es aus zwei Kursen:

- Seminar Ihrer Wahl oder Vorlesung
- Seminar Ihrer Wahl

Wenn Sie in beiden Kursen einen BN erhalten haben, können Sie die Prüfung ablegen. Die Prüfungsform hängt von den gewählten Kursen ab.

Um am Intermediate Module 2 teilzunehmen, müssen Sie das entsprechende Basismodul bestanden haben.



Intermediate Module 2

2 Kurse

Dauer: 1 oder 2 Semester

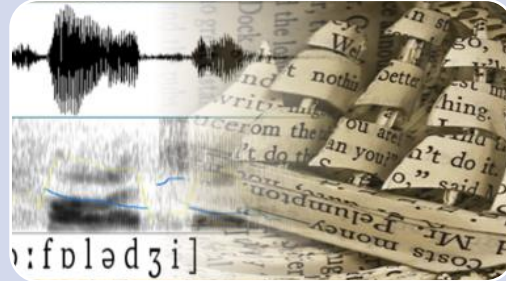
1 AP



Ergänzungsfach – 3. Studienjahr

Im dritten Studienjahr vertiefen Sie Ihre erworbenen Kompetenzen weiter und bauen auf den bisherigen Erfahrungen auf..

Sie belegen hier insgesamt vier Aufbauseminare und können einen fachlichen Schwerpunkt in der Sprach- oder Literaturwissenschaft wählen.



Advanced Module 1

2 Kurse
1 AP



Advanced Module 3

2 Kurse
Keine Prüfung

Ergänzungsfach – 3. Studienjahr

Das Advanced Module 1 besteht aus zwei Aufbauseminaren Ihrer Wahl.

- Das Modul darf ausschließlich aus literatur- oder sprachwissenschaftlichen Seminaren bestehen. Sie legen die Prüfung in einem der beiden Seminare ab.

- Um an Advanced Module 1 teilzunehmen, müssen Sie das entsprechende Intermediate Module bestanden haben.



Advanced Module 1

2 Kurse à 2 SWS

1 AP



Ergänzungsfach – 3. Studienjahr

Das Advanced Module 3 besteht aus zwei Aufbauseminaren Ihrer Wahl.

Das Modul darf ausschließlich aus literatur- oder sprachwissenschaftlichen Seminaren bestehen. Sie legen in diesem Modul keine Prüfung ab.

Um an Advanced Module 3 teilzunehmen, müssen Sie das entsprechende Intermediate Module bestanden haben.



Advanced Module 3

2 Kurse à 2 SWS

Fragen

... zum Studium?

Wende dich an

Studierendenbüro der Anglistik

✉ sbanglistik@uni-duesseldorf.de

☎ 0211/8112966

🌐 <https://www.anglistik.hhu.de/abteilungen/studierendenbuero-der-anglistik-und-amerikanistik-ba>

🕒 Sprechzeiten (s. Homepage) in
Raum 23.21.02.77

... zu allgemeineren Themen?

Wende dich an

Studierenden Service Center

✉ studierendenservice@uni-duesseldorf.de

☎ 0211/8112345

Studienstart?

Zulassungsfrei jedes Wintersemester